

hello  
summer



Carta Sublimatica



Best Price

~~4,33~~ **0,39** €/mq

Subly Paper 95 Special

Carta Sublimatica 95gr - Pag. 6

Banner Calandrato



Best Price

~~2,90~~ **0,99** €/mq

Max 450 Smooth

Banner Calandrato 450gr - Pag. 4

TNT Base Acqua



Top Seller

~~4,55~~ **1,25** €/mq

Tex 165 TNT Water

TNT in Polipropilene 165gr - Pag. 2



Canale  
WhatsApp

**Miglior prezzo garantito:** Hai trovato un prezzo più basso su un articolo qui presente? Inviaci la fattura (non più vecchia di 2 mesi) e ti rimborsiamo la differenza nell'ordine successivo!

Best Price!



4,55  
**1,25**  
€/mq

Top Seller



## TESSUTO NON TESSUTO

### Tex 165 TNT Water

#### DESCRIZIONE

Tessuto non tessuto **100% GREEN** in polipropilene (PP) 165gr **Finitura Opaca**. Morbido al tatto, finitura opaca, ottima resa cromatica e buona stampabilità.

#### APPLICAZIONI

Ideale per standardi, striscioni, pop-up display, stampe per eventi sportivi. **Asciugatura rapida e alta resistenza allo strappo**. Assenza di grinze, Occhiellabile, non saldabile. **Impermeabile**.

#### STAMPABILITÀ

Per stampa con ink base **Base Acqua**, può essere stampato anche con ink **Eco-Solvente / UV / Latex**.

DIMENSIONI IN PROMO (cm x mtl)  
**106,7x30 / 106,7x50 / 160x80**



## INCHIOSTRI BASE ACQUA

### PowerChrome K3

#### DESCRIZIONE

Inchiostro pigmentato base acqua **Alta Qualità, ampio gamut colore**. **BOTTIGLIA da 1lt**. Particolarmente indicato per coloro che operano nel settore della stampa fotografica con necessità di una gamma di colori più ampia rispetto ad altri inchiostri. Garantiscono un'immagine realistica e luminosa di altissima qualità. **BOTTIGLIA da 1lt**. Inktec è un'azienda multinazionale tra i più grandi produttori al mondo di inchiostri compatibili per la stampa digitale di grande formato dal 1992.

#### APPLICAZIONI

Indicato per affissione e postering. Compatibile con plotter Epson®, Roland®, Mutoh® e Mimaki®.

COLORI IN PROMO  
**C / M / Y / K**



53,00

**17,49**  
€/lt

Top Seller





5,90  
**2,45**  
€/mq

PVC POLIMERICO

## Ultra PVC 75 G/M HO High Tack

### DESCRIZIONE

PVC Polimerico bianco lucido (G) oppure Opaco (M) 75µ. **Alta Opacità e Alto Tack.** Adesivo Trasparente Permanente. **Liner Bipolitenato** per stampa Latex.

### APPLICAZIONI

Ideale per applicazioni su **superfici piane o leggermente curve** come piccole grafiche per veicoli, rivestimenti, grafiche su superfici non perfettamente planari. Durata 7 anni all'interno e 5 anni all'esterno.

### STAMPABILITÀ

Per stampa con ink base **Solvente, Eco-Solvente, UV e Latex.**

### DIMENSIONI IN PROMO (cm x mtl)

**Lucido (G): 137x50 / 160x50**

**Opaco (M): 106x50 / 160x50**



4,90  
**2,05**  
€/mq

LAMINAZIONE POLIMERICA

## Ultra Lam 75 Ink UV G/M

### DESCRIZIONE

Laminazione adesiva Polimerica lucida (G) oppure Opaca (M) in **PVC 75µ. Specifica per la protezione di stampe effettuate con inchiostri UV.** Con filtro UV per un'ottima protezione dai raggi solari. Adesivo HOT MELT. **Nessun effetto silvering.**

### APPLICAZIONI

Ideale per la protezione delle immagini in ambienti indoor e outdoor di lunga durata (segnaletica, pubblicità). **Durata 7 anni indoor e 5 outdoor.**

### STAMPABILITÀ

Supporto non indicato per stampa.

### DIMENSIONI IN PROMO (cm x mtl)

**Lucido (G): 137x50 / 160x50**

**Opaco (M): 106x50 / 160x50**



Best Price!



2,90  
**0,99**  
€/mq

## BANNER CALANDRATO

### Max 450 Smooth

#### DESCRIZIONE

Banner **calandrato** in PVC monofacciale **bianco opaco 450gr**. Alta qualità di stampa. Ottimo sia per stampanti Wide che SuperWide. Si caratterizza per media coprenza e buona planarità. **CADMIUM FREE**.

#### APPLICAZIONI

Ideale per striscioni e standardi per uso interno ed esterno di medio e lungo termine: allestimenti, ambientazioni promozionali, cartellonistica, e coperture di grandi superfici.

#### STAMPABILITÀ

Per stampa con ink base **Solvente, Eco-Solvente, UV e Latex**.

DIMENSIONI IN PROMO (cm x mtl)  
**137x50**



5,56  
**1,68**  
€/mq

Top Seller

## RETE MESH CON LINER

### Mesh 300 Liner

#### DESCRIZIONE

Rete mesh in PET con spalmatura monofacciale in PVC bianco opaco 270gr/mq **CON LINER**. **CADMIUM FREE**. Dtex yarn: 1000x1000 - Threads: 9x13 ", temperatura: da -30 a +70°C, resistenza alla trazione: 2058/1568 N/5cm, resistenza alla lacerazione: 421/294 N/5cm.

#### APPLICAZIONI:

Studiato per coperture e striscioni antivento per medi e forti flussi d'aria, grazie ai reticoli a foro quadrato.

#### STAMPABILITÀ

Supporto indicato per stampa con inchiostri **Solvente, Eco-Solvente, UV e Serigrafia**.

DIMENSIONI IN PROMO (cm x mtl)  
**106x50 / 250x50 / 160x50**





5,50  
**1,79**  
€/mq

## CANVAS 100% PET

### Solvly Canvas 260 PET

#### DESCRIZIONE

Tessuto canvas opaco 100% poliestere (PET) con retro bianco 260gr/mq. Finitura opaca, buona resa cromatica. Il prodotto si caratterizza per il frontale strutturato che simula trama e ordito della vera tela pittorica. TAGLIO A FREDDO.

#### APPLICAZIONI

Ideale per riproduzioni artistiche contemporanee, Fine Art. Viene utilizzato per applicazioni indoor di medio e lungo termine: stampe digitali di carattere pittorico, rivestimenti per pareti, ambientazioni promozionali, allestimenti di vetrine.

DIMENSIONI IN PROMO (cm x mtl)  
**106x50 / 137x30 / 160x30**



163,90  
**59,99**  
€/lt

## INCHIOSTRI UV

### UvioNova FR120

#### DESCRIZIONE

**Inchiostro UV per plotter Mimaki® Serie UJV55, UJV500, UJF. Plug&play con gli ink originali Mimaki (LUS 120).** Offre un'ampia gamma di colori, una maggiore densità e un minore ingiallimento rispetto agli ink originali. Ottima resistenza e adesione su una vasta gamma di substrati. 100% compatibili con gli originali, **possono essere messi in coda senza bisogno di lavaggi**, hanno una grande resistenza ed una eccezionale flessibilità!

#### APPLICAZIONI

Indicato per stampe uv-led flessibili di alta qualità. Ampio gamut colore, ottima brillantezza cromatica.

#### COLORI IN PROMO

**C / M / Y / K / LC / LM / W (Bottiglie 1lt)**





# Speciale Sublimazione

100% Green



## CARTA SUBLIMATICA ALTA QUALITÀ

### Subly Paper 95 Special

Carta sublimatica TRATTATA di alta qualità 95 gr/mq. Ottima resa cromatica, asciugatura rapida per un'alta produttività. Adatta al trasferimento su tutti i materiali in poliestere: banner, bandiere, prototipi, snowboard, gadget: tazze, mouse, pad ecc.. Ideale per il mercato sportswear e home decoration. Adatta per la realizzazione di stampati in sublimazione da trasferire successivamente con pressa o calandra sublimatica.

DIMENSIONI IN PROMO (cm x mtl)  
162x150

4,33 **0,39** €/mq

Per tessuti in poliestere



## CARTA SUBLIMATICA ADESIVA ALTA QUALITÀ

### Subly Paper 105 ADH

Carta sublimatica ADESIVA di alta qualità 105 gr/mq. Ottima resa cromatica, asciugatura rapida per un'alta produttività. Adatta al trasferimento su tutti i materiali in poliestere: banner, bandiere, prototipi, sportswear, gadget: tazze, mouse, pad ecc.. Il tack adesivo permette una perfetta adesione al tessuto ed una maggiore stabilità durante la pressatura, evitando fenomeni di sfocatura (ghosting).

DIMENSIONI IN PROMO (cm x mtl)  
162x100

4,20 **0,48** €/mq

Adesiva!





## CARTA DI PROTEZIONE PER CALANDRE A CALDO

### Subly Protect 18

Carta di protezione bianca 18gr, sviluppata per essere utilizzata su qualsiasi tipo di calandra. Evita il passaggio degli inchiostri dalla carta sublimatica ai feltri della calandra. Garantisce una elevata resistenza meccanica e di protezione. Indicata per grafiche con carico medio di inchiostro. PH Neutro: Non ingiallisce. Alta Resistenza alla temperatura: fino a 220°C per 40 secondi. Certificata FSC

DIMENSIONI IN PROMO (cm x mtl)  
**165x1075**

4,22 **3,65** €/kg

Protegge la tua calandra



## INCHIOSTRI SUBLIMATICI

### SubliNova Sensible

Inchiostro sublimatico di altissima qualità per plotter piezo stampa indiretta con teste Epson® EPS3200, 5113, DX4 e DX5 BOTTIGLIA da 1lt. Garantisce ottima stampabilità e definizione con colori vivi e brillanti anche dopo lunga esposizione all'esterno e con la maggior parte delle carte transfer in commercio. Certificazione REACH e RoHS. Indicato per affissione e postering. Compatibile con plotter Mimaki® JV150/JV300/CJV30/CJV150/CJV300/TS34-1800, Mutoh® VJ1624/1638 e Roland® XF/RE/FH.

COLORI IN PROMO  
**C / M / Y / K**

84,70 **34,99** €/lt

Ink Altissima Qualità





# Speciale Tessuti

Comunicare con eleganza



2,40 **0,75** €/mq  
SOTTOCOSTO!

TESSUTO PER BANDIERE (FLAME RETARDANT)

## Tex 110 Flag Eco Subly FR B1

Tessuto 100% poliestere 110gr/mq, bianco opaco. Adatto **per la stampa sublimatica diretta e indiretta**. Ideale per il mondo delle **bandiere**, grazie allo speciale trattamento per aumentare il passaggio dell'inchiostro su entrambi i lati. TAGLIO A FREDDO. **Flame Retardant DIN 4102 Classe B1** occhiellabile e cucibile, non saldabile.

Dimensioni in promo (cm x mtl)  
160x100



2,10 **0,87** €/mq  
SOTTOCOSTO!

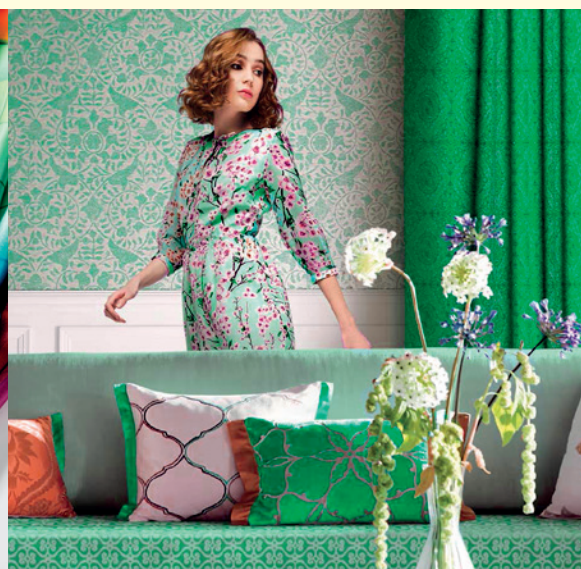
TESSUTO NON TESSUTO

## Tex 100 TNT Subly

Tessuto non tessuto in poliestere (PET) 100gr Finitura opaca. Ideale per applicazioni quali standardi, striscioni, pop-up display e fiere commerciali. Ottima resa cromatica e buona stampabilità. Asciugatura rapida e resistente allo strappo. Assenza di grinze, Occhiellabile, non saldabile. Adatta per la realizzazione di stampati in sublimazione da trasferire successivamente con pressa o calandra sublimatica. Compatibile con tutti gli inchiostri sublimatici a base acquosa.

Dimensioni in promo (cm x mtl)  
106,5x100 / 160x100





## TESSUTO IDROREPELENTE

### Tex 270 Tent S FR B1

Tessuto Super Resistente 100% poliestere (PET). Finitura Opaca, 270 gr/mq. Flame Retardant Classe B1. Ottima resistenza alla trazione, allo strappo, idrorepellente, perfetto come tessuto per tende e gazebo. Occhiellabile e cucibile, non saldabile. Supporto indicato per stampa con inchiostri base Solvente / Eco-Solvente / UV / Latex / Sublimazione indiretta.

Dimensioni in promo (cm x mtl)  
160x100



## TESSUTO IDROREPELENTE RETRO NERO

### Tex 280 Tent Black Back FR

Tessuto Super Resistente 100% poliestere (PET). Finitura Opaca, 280 gr/mq. Flame Retardant Classe B1. Retro Nero. Ottima resistenza alla trazione, allo strappo, idrorepellente, perfetto come tessuto per tende e gazebo. Occhiellabile e cucibile, non saldabile. Supporto indicato per stampa con inchiostri base UV / Sublimazione indiretta.

Dimensioni in promo (cm x mtl)  
160x50



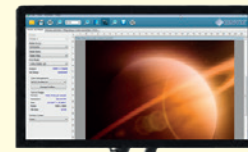
 **Nuovo**

# XJET SATURN PRO 160

Stampante eco-solvente da 190cm con 3 o 4 teste



PRECISIONCORE™

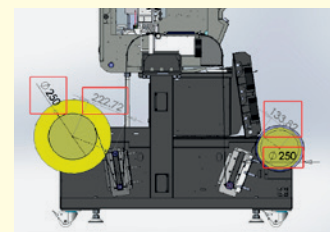


## Nuovo Modello 2026

- ▶ Pinch roller elettrici regolabili
- ▶ Sistema di Nozzle Check
- ▶ Altezza del carrello regolabile
- ▶ Tuniche maggiorate
- ▶ Cartucce di compensazione maggiorate

**Velocità fino a 82 mq/h**

**Optional: Riavvolgitore pneumatico rinforzato e motorizzato con ballerino per bobine pesanti fino a 100kg!**



## Vantaggi

- ▶ 3 o 4 teste ad altissima risoluzione (3200 nozzle)
- ▶ Innovativa funzione di Nozzle Recovery!
- ▶ Nuovo riscaldatore ancora più efficiente
- ▶ Cleaning automatico durante la stampa
- ▶ Motori bidirezionali ad alta precisione
- ▶ Rip Software: Onyx Rip Center
- ▶ Riavvolgitore pneumatico opzionale Display multi-touch!

Contattaci per info e costi:  
**[commerciale@trendsrl.net](mailto:commerciale@trendsrl.net)**

Stampante di nuova generazione, capace di coniugare alte prestazioni e massima affidabilità. Con una luce di stampa da 160 cm e tecnologia eco-solvente, questa macchina è progettata per offrire risultati di altissima qualità e una produttività costante nel tempo. È dotata di 3 o 4 teste ad altissima risoluzione, per un totale di 3200 ugelli, e di un innovativo sistema di Nozzle Recovery, che assicura continuità di stampa anche in caso di ugelli ostruiti. Il nuovo riscaldatore integrato, ancora più efficiente, lavora in sinergia con il sistema di cleaning automatico, garantendo sempre risultati impeccabili. I motori bidirezionali ad alta precisione permettono inoltre movimenti fluidi e perfettamente calibrati, indispensabili per una resa cromatica uniforme e dettagli nitidi.

# SATURN PLUS 160 EI V2

Stampante eco-solvente da 160cm con 2 teste



**Entry Level Precisa e Affidabile!**

## Vantaggi

- ▶ 2 teste di stampa ad altissima risoluzione 3200 nozzle
- ▶ Sistema bulk ink senza chip per costi di stampa ridotti
- ▶ Asciugatori frontali inclusi di serie
- ▶ Cleaning automatico durante la stampa
- ▶ Motori bidirezionali ad alta precisione
- ▶ Qualità fotografica e colori brillanti
- ▶ Area di stampa fino a 160 cm
- ▶ Inchiostri 100% super convenienti!

Contattaci per info e costi:  
**[commerciale@trendsrl.net](mailto:commerciale@trendsrl.net)**

Stampante Eco-Solvente veloce, economica, conveniente! 1 testa ad altissima risoluzione (3200 nozzle), sistema bulk di alimentazione ink senza chip, asciugatori frontali inclusi di serie, Cleaning automatico durante la stampa, motori bidirezionali ad alta precisione, luce di stampa: 1600mm. La soluzione ideale per centri stampa, copisterie e laboratori grafici che cercano qualità professionale, bassi costi di gestione e massima semplicità d'uso. Ideale per poster, carta fotografica, CAD, indoor advertising, pannelli e applicazioni grafiche professionali.

VT	RIF: Marco	CODICE: C000266	PV: 5
----	------------	-----------------	-------

# NEPTUNE PLUS 160 EI V2

Stampante base acqua da 160cm con 1 testa



## Entry Level Precisa e Affidabile!

### Vantaggi

- ▶ 1 testa di stampa ad altissima risoluzione 3200 nozzle
- ▶ Sistema bulk ink senza chip per costi di stampa ridotti
- ▶ Asciugatori frontali inclusi di serie
- ▶ Cleaning automatico durante la stampa
- ▶ Motori bidirezionali ad alta precisione
- ▶ Qualità fotografica e colori brillanti
- ▶ Area di stampa fino a 160 cm
- ▶ Inchiostri 100% super convenienti!

Contattaci per info e costi:  
[commerciale@trendsrl.net](mailto:commerciale@trendsrl.net)

Stampante Base Acqua veloce, economica, conveniente! 1 testa ad altissima risoluzione (3200 nozzle), sistema bulk di alimentazione ink senza chip, asciugatori frontali inclusi di serie, Cleaning automatico durante la stampa, motori bidirezionali ad alta precisione, luce di stampa: 1600mm. La soluzione ideale per centri stampa, copisterie e laboratori grafici che cercano qualità professionale, bassi costi di gestione e massima semplicità d'uso. Ideale per poster, carta fotografica, CAD, indoor advertising, pannelli e applicazioni grafiche professionali.

# XJET JUPITER PRO 60 Ei COMPACT

Stampante Direct to Film (DTF) 60cm con forno compatto



## Nuovo forno + shaker super compatto!

### Vantaggi

- ▶ Nuovo shaker con riciclo automatico della colla, nessun intervento manuale!
- ▶ Nuovo forno super compatto
- ▶ Costi bassissimi rispetto al termosaldabile
- ▶ Quadricromia + bianco (CMYK + W)
- ▶ 2 teste di stampa (3200 nozzle)
- ▶ Effetto tattile fantastico, come in serigrafia
- ▶ Sistema di ricircolo dell'inchiostro bianco
- ▶ Stampi su poliestere (PET) 100% Green con Inchiostri base acqua 100% Green!

Contattaci per info e costi:  
[commerciale@trendsrl.net](mailto:commerciale@trendsrl.net)

Stampante Direct to Film (DTF) 60cm. Usata in ottimo stato di funzionamento, una delle due teste di stampa nuova. Nuovo shaker con riciclo automatico della colla, nessun intervento manuale! Nuovo forno super compatto, aumenti la produttività e rispetti l'ambiente con costi bassissimi rispetto al termosaldabile. Quadricromia + bianco (CMYK + W), 2 teste di stampa (3200 nozzle), effetto tattile fantastico, come in serigrafia. Sistema di ricircolo dell'inchiostro bianco, Stampi su poliestere (PET) 100% Green! Inchiostri base acqua 100% Green! SOFTWARE INCLUSO: SAI FLEXI PRINT.

Iva, Trasporto, installazione e corso operatore esclusi.

VT	RIF: Paolo	CODICE: C000266-279-23	PV: 5
----	------------	------------------------	-------

Demo-Usato

# HANDTOP HT3020UV

Stampante UV Flatbed 300x200cm - Velocità fino a 125mq/h (con 8 teste)

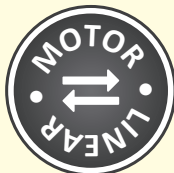


Contattaci per info e costi:  
[commerciale@trend srl.net](mailto:commerciale@trend srl.net)

DEMO SHOWROOM

**Nuova Configurazione**

**4 righe, fino a 16 teste di stampa!**

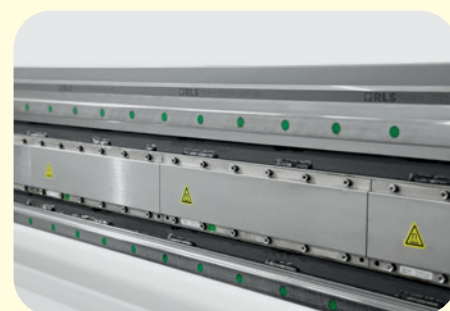


[www.handtop.it](http://www.handtop.it)

**HandTop**



HANGLORY GROUP



• **Innovativo Motore Lineare**

Permette una precisione elevatissima grazie all'accoppiamento magnetico! Non ci sono attriti meccanici tra motore e movimento del carrello. Super silenziosa e precisa nei movimenti!

• **Sistema a pressione negativa**

È possibile controllare il livello di pressione negativa del circuito.

• **Lampade UV-Led (High Led Speed)**

Polimerizzazione istantanea dell'inchiostro UV per una produzione veloce grazie alle innovative lampade Handtop ad alte performance.

• **Rilevamento dell'altezza delle teste**

Rileva automaticamente l'altezza del supporto fino a uno spessore di 100mm e calibra la distanza della testina di stampa.

# FEDAR 6198E-W

Stampante base acqua da 190cm con 8 teste



**Velocità fino a 370 mq/h**

## Vantaggi

- ▶ Velocità fino a 370 mq/h!  
(1 passo, feather 5%)
- ▶ Body industriale fatto per durare
- ▶ N. 8 teste Micropiezo di nuova generazione ad altissima velocità con 4 raw (3200 nozzle)
- ▶ Altissima risoluzione (720×1800 dpi)
- ▶ Funzione Auto-clean
- ▶ Riavvolgitore tensionato
- ▶ Asciugatori + lampade a infrarossi
- ▶ Sistema Bulk continuo.

Contattaci per info e costi:  
**[commerciale@trendsrl.net](mailto:commerciale@trendsrl.net)**

La nuova stampante industriale base acqua Fedar 6198 nasce per garantire stabilità meccanica, produttività continua e qualità di stampa superiore negli ambienti di produzione intensiva. Dotata di 8 teste Micropiezo di nuova generazione ad alta velocità, offre risoluzioni fino a 720×1800 dpi, con funzione di auto-pulizia per ridurre i fermi macchina e mantenere costante la qualità nel tempo. Grazie agli inchiostri pigmentati base acqua 100% Green, la stampante garantisce stampe ecologiche, sicure e a bassissimo costo, ideali per la produzione commerciale e industriale su carta, PVC, PP, PET e altri supporti compatibili. Con luce di stampa fino a 1900 mm e velocità industriali fino a oltre 300 m<sup>2</sup>/h, è la soluzione ideale per stampatori che cercano alta resa produttiva, affidabilità e un eccellente rapporto qualità-prezzo.



### Lo sapevi che..

Trend ha l'e-commerce con il più vasto assortimento di prodotti per la stampa digitale (oltre 3000 articoli) e i prezzi più bassi d'Europa. Vieni a scoprirlo su [www.trendsrl.net](http://www.trendsrl.net) troverai offerte sempre eccezionali e inoltre...

+4% con bonifico anticipato,  
+3% con Paypal,  
+2% di sconto per pagamento a vista.

Sconti validi solo per acquisti web



#### Hybrid EFI Pro 16h+ Hybrid LED Printer



Print width 165 cm	Max. productivity 129 m <sup>2</sup> /hr
Resolution up to 1200 dpi	Colours CMYK + 2 white

Trend, distributore ufficiale Italiano delle stampanti Efi Pro e Vutek, presenta la gamma delle piattaforme di stampa UV-LED progettate per applicazioni industriali ad alto valore aggiunto e riconosciute dal mercato per innovazione tecnologica, qualità ai massimi livelli ed affidabilità, oltre che per gli inchiostri ed il software proprietari.

**Tutte le stampanti sono Made in Europe** e possono quindi accedere alle agevolazioni fiscali previste dalla Comunità Europea!

*Questa partnership rafforza ulteriormente la missione di Trend: supportare i clienti più evoluti della stampa professionale offrendo tecnologie di grande e maxi formato in grado di garantire flessibilità applicativa, competitività sui costi e nuove opportunità di business.*

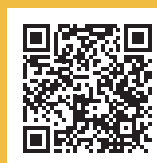
[www.efi.com](http://www.efi.com)



#### Flatbed EFI Pro 30f+ Flatbed LED Printer



Max. print area 3.05 m x 2.04 m	Max. productivity 253 m <sup>2</sup> /hr
Resolution up to 1200 dpi	Colours CMYK + 2 white



General Catalogue  
Catalogo Generale  
[www.trendsrl.net](http://www.trendsrl.net)

✉ commerciale@trendsrl.net  
nord@trendsrl.net

☎ (+39) 0744 800680  
(+39) 02 37927472

📍 Via Mario Corrieri 12 | Terni (TR)  
Via Faro 4 | Ornago (MI)