

# TREND

FUTURE OF IMAGING

 [www.trendsrl.net](http://www.trendsrl.net)

Promomese

Validità: 01/04/26 - 30/04/26

AB010426

[www.expografica.it](http://www.expografica.it) 

**SPECIALE**

# EXPOGRAFICA

## TREND OPEN HOUSE

**14<sup>a</sup> Edizione**

23-24 APRILE - TERNI

**mactac**

**AVERY DENNISON**

**efi**

**VUTEK**

**Siser**

**ONYX**

**neolt Factory**

**INTERCOAT**  
by UPMRAFLATAC

**UPM**

**Xjet**

**Xlam**

**FEDAR**

**brother**  
at your side

**barbieri**

Speciale Expografica - Pag. 10-11

Carta Bifacciale



**Prezzo Lancio!**

0,85 **0,29** €/mq

**Water Paper 120 White**

Carta Bifacciale 120gr - Pag. 2

PVC Monomerico



**Top Seller**

2,40 **0,95** €/mq

**Plus PVC 100 Ice G**

PVC monomerico lucido 100µ - Pag. 4

Banner Spalmato



**Top Seller**

4,97 **1,29** €/mq

**Premium 510 Easy**

Banner Spalmato 510gr - Pag. 3



Canale  
WhatsApp

**Miglior prezzo garantito:** Hai trovato un prezzo più basso su un articolo qui presente? Inviaci la fattura (non più vecchia di 2 mesi) e ti rimborsiamo la differenza nell'ordine successivo!

Best Price!



## CARTA WHITE BACK

### Water Paper 120 White

#### DESCRIZIONE

Carta bianca Trattata **Bifacciale** per uso interno ed esterno. Finitura opaca, 120gr. Altissimo punto di bianco. **Certificata FSC.**

#### APPLICAZIONI

Adatta per affissioni pubblicitarie di grande formato, cartelloni, pop-up, incollaggio diretto e anche per locandine bifacciali, colori fotorealistici. Ottima definizione dell'immagine e chiarezza di linee.

#### STAMPABILITÀ

Supporto indicato per stampa con inchiostri a pigmento **Base Acqua**. Può essere stampata anche **UV**.

#### DIMENSIONI IN PROMO (cm x mtl)

**100x80 / 106,7x80 (conf. 2 bobine)**  
**152x80 (confezione singola)**



## INCHIOSTRI BASE ACQUA

### Pigment Inks

#### DESCRIZIONE

Inchiostro pigmentato base acqua **Alta Qualità, ampio gamut colore**. Questi inchiostri hanno una qualità di stampa molto stabile e sono formulati per non causare bolle d'inchiostro (uno dei più grandi punti deboli dell'inchiostro base acqua). **Certificazione GreenGuard Gold**. Inktec è un'azienda multinazionale tra i più grandi produttori al mondo di inchiostri compatibili per la stampa digitale di grande formato dal 1992.

#### APPLICAZIONI

Indicato per affissione e postering. Compatibile con plotter Epson® 9700/T7000/T7200, Mimaki® JV22, Mutoh® RJ900/VJ/1204/1304/1604, Roland® FJ-640/740.

#### COLORI IN PROMO

**C / M / Y / K (Bottiglie 1lt)**





## BANNER SPALMATO

### Premium 510 Easy

#### DESCRIZIONE

Banner spalmato in PVC monofacciale bianco opaco 510gr. Si caratterizza per media coprenza e buona planarità. CADMIUM FREE.

#### APPLICAZIONI

Ideale per striscioni e standardi per uso interno ed esterno di medio e lungo termine. Alta qualità di stampa. Ottimo sia per stampanti Wide che SuperWide. Ideale per allestimenti, ambientazioni promozionali, cartellonistica e coperture di grandi superfici.

#### STAMPABILITÀ

Per stampa con ink base **Solvente**, **Eco-Solvente**, **UV** e **Latex**.

DIMENSIONI IN PROMO (cm x mtl)  
106x50 / 110x50/ 160x50



## INCHIOSTRI UV

### UvioNova FR170

#### DESCRIZIONE

**Inchiostro UV per plotter Mimaki® UCJV150-300. Plug&play con gli ink originali Mimaki LUS 170.** Offre un'ampia gamma di colori, una maggiore densità e un minore ingiallimento rispetto agli ink originali. Ottima resistenza e adesione su una vasta gamma di substrati. 100% compatibili con gli originali, **possono essere messi in coda senza bisogno di lavaggi**, hanno una grande resistenza ed una eccezionale flessibilità!

#### APPLICAZIONI

Indicato per stampe uv-led flessibili di alta qualità. Ampio gamut colore, ottima brillantezza cromatica.

#### COLORI IN PROMO

C / M / Y / K / W / LC / LM (Bottiglie 1lt)



Best Price!



2,40  
**0,95**  
€/mq  
Top Seller

## PVC MONOMERICO

### Plus PVC 100 Ice G

#### DESCRIZIONE

PVC monomeric bianco lucido 100µ, bianco ghiaccio, liner in carta PEK 140gr/mq con coating in PE e silicone.

#### APPLICAZIONI:

Applicazioni su superfici piane di breve durata. Adesivo trasparente acrilico permanente. NB: si consiglia il metodo "asciutto" per l'applicazione. Durata 6 mesi.

#### STAMPABILITÀ

Per stampa con ink base Solvente, Eco-Solvente, UV e Latex. NB: Per la stampa Latex si consiglia un test preventivo.

DIMENSIONI IN PROMO (cm x mtl)  
106x50 / 137x50 / 152x50



3,60  
**1,40**  
€/mq

## LAMINAZIONE UV LUCIDA

### Plus Lam 70 Ink UV G

#### DESCRIZIONE

Laminazione in pvc LUCIDA 70µ con filtro UV. Adesivo acrilico crystal clear durata 3 anni. Nessun effetto silvering.

#### APPLICAZIONI

Specifica per stampe con inchiostri UV. Si ottengono ottimi risultati anche su stampe a base solvente, eco-solvente, latex e base acqua. Ideale per applicazioni indoor di media durata e outdoor di breve durata per allestimenti fieristici, pubblicità su punto vendita, etichette.

DIMENSIONI IN PROMO (cm x mtl)  
106x50 / 137x50 / 152x50





7,71

# 2,15

€/mq



**Printjet**  
DIGITAL

  
SOL

  
ECO SOLVENT

  
UV

  
LTX

## RETROILLUMINATI

### Backlite 290 S

#### DESCRIZIONE

Supporto backlite multilayer **PVC+PET+PVC 290µ bianco opaco**. Lo strato di PET al centro garantisce la massima stabilità.

#### APPLICAZIONI:

Ideale per **retroilluminati e cassonetti luminosi**, insegne, esposizioni e display con stampa frontale. Può essere utilizzato sia in ambienti indoor che outdoor, per applicazioni di medio periodo.

#### STAMPABILITÀ

Supporto indicato per stampa con inchiostri **Solvente, Eco-Solvente, UV e Latex**. NB: Per la stampa con inchiostri Latex effettuare un test preventivo.

DIMENSIONI IN PROMO (cm x mtl)  
**106x50**



6,20

# 1,89

€/mq

**Prezzo Lancio!**

  
SOL

  
ECO SOLVENT

  
UV

  
FOR ROLL-UP

## SUPPORTO STOP LIGHT MULTILAYER

### Stop Light 270 S

#### DESCRIZIONE

Supporto Stop Light multilayer morbido **PET+PVC 270µ bianco opaco, retro grigio**. Si caratterizza per estrema resistenza alla piega (ANTI-ARRICCIAMENTO), ottima coprenza e brillantezza dei risultati di stampa finali. Dotato di finitura antiriflesso.

#### APPLICAZIONI

Viene utilizzato per applicazioni indoor di media durata su display, poster, pannelli, ideale per Roll Up. Grazie al retro grigio che non fa passare la luce il materiale è indicato per ambienti luminosi o con luce posteriore.

#### STAMPABILITÀ

Per stampa con ink base **Solvente, Eco-Solvente, UV**.

DIMENSIONI IN PROMO (cm x mtl)  
**91,4x50**



5



# Speciale Tessuti

*DTF e Termoadesivi di qualità*



4,20 **1,30** €/mq

Certificato Oeko Tex

## FILM DTF

### DTF PET 120 Premium Hot Peel

Film 100% PET spessore 120 $\mu$  per stampe con sistema DTF (Direct To Film), **spellicolamento a caldo**. Adatto per la stampa DTF da trasferire su tessuti in nylon, Lycra, seta, felpa, pelle tramite pressa a caldo. Film **resistente ad alte temperature, antistatico**. Nessun residuo di colla e inchiostro sul film. Funzionamento ottimale 130/135°C per 10/15". STACCO A CALDO. **Certificazione Oeko-Tex Standard 100 Classe 1.**

Dimensioni in promo (cm x mtl)  
30x100 / 60x100



25,00 **20,50** €/kg

Certificata Oeko Tex

## COLLA DTF

### HOT Melt DTF PU

Colla in polvere per sistemi di stampa DTF (Direct to Film). 100% Poliuretano (PU). **Certificazione OEKO TEX.** Ideata per essere stesa su stampe con inchiostro DTF e applicata, tramite termopressa, su qualsiasi tipo di tessuto. NB: per tessuti in poliestere si consiglia un test preventivo. Ha un basso punto di fusione, un'eccellente sensazione al tatto, una buona trasparenza, una buona resistenza alla flessione, resistenza alle basse temperature e buona flessibilità.

Dimensioni in promo (kg)  
sacche da 1kg





23,20 **9,05** €/mq

100% PVC Free

## TERMOADESIVO DA INTAGLIO

### Quality

Termoadesivo da intaglio in poliuretano (PU) 100% con liner adesivo in poliestere. Alta qualità, per applicazioni su tessuti in cotone, misti cotone/poliestere e poliestere/acrilico, non adatto su elastene. Per tutti i tipi di applicazione si proceda indicativamente con 150-165°C per 15-20" a pressione molto alta. Spellicolare a freddo. Si consiglia il lavaggio al rovescio ad una temperatura massima di 60°C. Stirare preferibilmente al rovescio.

Dimensioni in promo (cm x mtl): 50x25

Colori in promo: Bianco, Nero



27,74 **11,10** €/mq

100% PVC Free

## TERMOADESIVO DA STAMPA

### Print Thin

Termoadesivo da stampa BIANCO OPACO in 100% PU 100µ. Liner in poliestere non adesivo. Facile da stampare, tagliare e applicare, non necessita di application tape, può essere trasferito su tessuti in cotone, poliestere e misti cotone-poliestere. Tenendo conto della variabilità dei tessuti su cui si effettua il trasferimento, un'indicazione di massima è la seguente: Temperatura 160-170°C - tempo: 20-25" - pressione: media - lavaggio 60°C. Indicato per stampa con inchiostri **Solvente, Eco-Solvente**.

Dimensioni in promo (cm x mtl): 50x25





# Speciale Display

*Impatto visivo senza precedenti!*



a partire da **3,70** €/pz

**Roll-Up da tavolo**

## ESPOSITORE ROLL UP DA TAVOLO

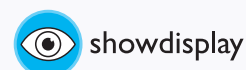
### Roll Up Table

Espositore Roll-Up monofacciale da tavolo, realizzato interamente in alluminio con sistema di riavvolgimento automatico delle stampe. Barra superiore a scatto montata su un'unica asta centrale.

DIMENSIONI IN PROMO (cm)

**A4 - 210x297mm (bxh): 3,70€/pz**

**A3 - 297x420mm (bxh): 4,49€/pz**



~~46,00~~ **10,79** €/pz

**Confezione da 6pz**

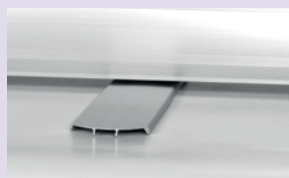
## ESPOSITORE ROLL UP

### Roll Up Easy

Espositore Roll-Up monofacciale in alluminio anodizzato. Particolarmente stabile e resistente grazie alla struttura rinforzata, semplice e veloce da installare (in soli 2 minuti). Profilo superiore a scatto e piedini stabilizzati. Dotato di riavvolgitore automatico della stampa. Borsa per il trasporto inclusa nel prezzo. Roll up per uso interno. **Nuova base con perno per la stabilità!**

DIMENSIONI IN PROMO (cm)

**80x200**





150,00 **59,00** €/pz

Confezione da 1pz

## ESPOSITORE BIFACCIALE

### A Board

Espositore a cavalletto bifacciale 70x100cm in alluminio anodizzato con profilo da 25mm. Sistema di fissaggio delle stampe a scatto con molle in acciaio. Utilizzabile sia per interno che per esterno. Con pellicola di protezione della stampa antiriflesso resistente ai raggi UV e pannello posteriore in plastica stabile.

DIMENSIONI IN PROMO (cm)

**70x100 - Confezione da 1pz**



240,00 **96,00** €/pz

Confezione da 1pz

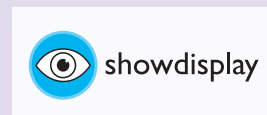
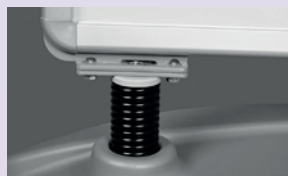
## ESPOSITORE BIFACCIALE DA ESTERNO

### Dual B Outdoor

Espositore Bifacciale con cornice click clack in alluminio con base riempibile d'acqua o sabbia per uso esterno. Dotato di maniglia e ruote per facilitare il trasporto. Per uso esterno: pubblicità e promozioni temporanee o permanenti. Stabilità elevata, resiste agli agenti atmosferici e non si ribalta facilmente. Pannello trasparente di protezione per la grafica incluso.

DIMENSIONI IN PROMO (cm)

**70x100 - Confezione da 1pz**



# EXPOGRAFICA

## TREND OPEN HOUSE

SPECIALE

14<sup>a</sup> Edizione

23-24 APRILE - TERNI



# 1.000 mq

di esposizione

Trend apre le porte della sua sede per due giorni eccezionali mettendo a disposizione **uno showroom di circa 1.000mq** in cui sarà possibile toccare con mano **tutte le nuove tecnologie per la stampa digitale**: stampanti Base Acqua, Eco-Solvente, UV-Led, tecnologie DTF e UV-DTF, laminatrici, presse, tools, e molto altro ancora...

# +10 brand partner

Saranno esposti alla manifestazione **oltre 10 brand internazionali** con le loro più recenti **tecnologie e supporti per la stampa digitale**: **Handtop**, leader mondiale nella produzione di stampanti UV, stampanti **DTF** di nuova generazione **Xjet**, laminatrici e tools **Xlam**, taglio in linea con **Neolt**, stampanti UV **Keundo**, plotter base acqua **Fedar**, supporti di stampa con **Intercoat**, **Mactac** e **Printjet**...





Demo di Applicazione **Pellicole Solari**  
con Tecnico Specializzato Avery!

**24 aprile 10:00-13:00**



[www.expografica.it](http://www.expografica.it)



**Xjet**



Stampanti Eco-Solvente, Base  
Acqua, DTF e molto altro...

**efi** | **VUTEK™**



Stampanti UV **EFI VUTEK**  
Distributori Ufficiali

**Siser**  
THERMO TRANSFER FOR TEXTILE



Nuovi prodotti **SISER** per la  
nobilitazione di stampe **DTF**



# 10 aree espositive

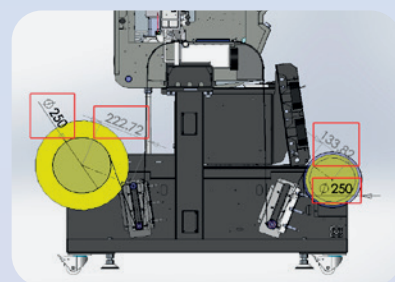
L'open house si svolgerà lungo tutto lo showroom Trend, su due piani, e sarà **suddivisa per aree espositive che abbracceranno tutti gli aspetti della produzione grafica e del signage**: stampa base acqua, stampa eco-solvente, stampa uv-led, stampa sublimatica, taglio, laminazione e finishing, stampa DTF (Direct to Film), supporti di stampa, e molto altro ancora... **Su tutte le tecnologie presenti all'open house sono previsti sconti e incentivi** per i visitatori.



 **Nuovo**

# XJET NEPTUNE PRO 160

Stampante Base Acqua da 190cm con 3 o 4 teste



## Nuovo Modello 2026

- ▶ Pinch roller elettrici regolabili
- ▶ Sistema di Nozzle Check
- ▶ Altezza del carrello regolabile
- ▶ Taniche maggiorate
- ▶ Cartucce di compensazione maggiorate

**INCLUSO Riavvolgitore pneumatico rinforzato e motorizzato con ballerino per bobine pesanti fino a 100kg!**

## Vantaggi

- ▶ 3 o 4 teste ad altissima risoluzione (3200 nozzle)
- ▶ Innovativa funzione di Nozzle Recovery!
- ▶ Nuovo riscaldatore ancora più efficiente
- ▶ Cleaning automatico durante la stampa
- ▶ Motori bidirezionali ad alta precisione
- ▶ Rip Software: Onyx Rip Center
- ▶ **INCLUSO** Riavvolgitore pneumatico rinforzato e motorizzato per bobine fino a 100kg!

Contattaci per info e costi:  
**[commerciale@trendsrl.net](mailto:commerciale@trendsrl.net)**

Stampante di nuova generazione, capace di coniugare alte prestazioni e massima affidabilità. Con una luce di stampa da 160 cm e tecnologia base acqua, questa macchina è progettata per offrire risultati di altissima qualità e una produttività costante nel tempo. È dotata di 3 o 4 teste ad altissima risoluzione, per un totale di 3200 ugelli, e di un innovativo sistema di Nozzle Recovery, che assicura continuità di stampa anche in caso di ugelli ostruiti. Il nuovo sistema lavora in sinergia con la funzione di cleaning automatico, garantendo sempre risultati impeccabili. I motori bidirezionali ad alta precisione permettono inoltre movimenti fluidi e perfettamente calibrati, indispensabili per una resa cromatica uniforme e dettagli nitidi.

# FEDAR 6198E-W

Stampante base acqua da 190cm con 8 teste



**Nuovo Body 2026. Qualità fatta per durare!**

## Vantaggi

- ▶ Velocità fino a 370 mq/h!  
(1 passo, feather 5%)
- ▶ Nuovo body industriale
- ▶ N. 8 teste Micropiezo di nuova generazione ad altissima velocità con 4 raw (3200 nozzle)
- ▶ Altissima risoluzione (720×1800 dpi)
- ▶ Funzione Auto-clean
- ▶ Riavvolgitore tensionato
- ▶ Asciugatori + lampade a infrarossi
- ▶ Sistema Bulk continuo.

Contattaci per info e costi:  
**[commerciale@trendsrl.net](mailto:commerciale@trendsrl.net)**

La nuova stampante industriale base acqua Fedar 6198 nasce da un body interamente riprogettato per garantire maggiore stabilità meccanica, produttività continua e qualità di stampa superiore negli ambienti di produzione intensiva. Dotata di 8 teste Micropiezo di nuova generazione ad alta velocità, offre risoluzioni fino a 720×1800 dpi, con funzione di auto-pulizia per ridurre i fermi macchina e mantenere costante la qualità nel tempo. Grazie agli inchiostri pigmentati base acqua 100% Green, la stampante garantisce stampe ecologiche, sicure e a bassissimo costo, ideali per la produzione commerciale e industriale su carta, PVC, PP, PET e altri supporti compatibili. Con luce di stampa fino a 1900 mm e velocità industriali fino a oltre 300 m<sup>2</sup>/h, è la soluzione ideale per stampatori che cercano alta resa produttiva, affidabilità e un eccellente rapporto qualità-prezzo.

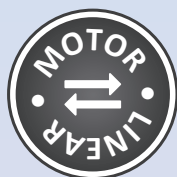
 Demo-Usato

# HANDTOP HT3200UV

Stampante UV Ibrida 320cm - Velocità massima 107mq/h



Fino a  
**107**  
mq/h!



## STAMPANTE 3 in 1!

Stampi Roll to Roll PVC, Banner, e simili  
Stampi pannelli rigidi in MDF, Poloionda e simili  
Stampi tessuti anche leggeri o elasticizzati!

## Vantaggi

- ▶ Motore lineare magnetico (assenza di attriti meccanici tra motore e carrello)
- ▶ Massima stabilità anche alle velocità più elevate
- ▶ Encoder metallico per una precisione estremamente elevata
- ▶ 5 teste di stampa Ricoh® GEN6 (configurazione CMYK + Bianco)
- ▶ Barra pneumatica per una perfetta stabilità dei supporti rigidi
- ▶ Tavolo frontale e posteriore inclusi che si possono facilmente spostare o rimuovere
- ▶ Fotocellule di sicurezza integrate

Contattaci per info e costi:  
[commerciale@trendsrl.net](mailto:commerciale@trendsrl.net)

USATO

Stampante UV ibrida 320cm in buone condizioni di funzionamento. Innovativo motore lineare magnetico ed encoder metallico che permette una precisione elevatissima grazie all'accoppiamento magnetico! Non ci sono attriti meccanici tra motore e movimento del carrello. 5 teste Ricoh® GEN6: CMYK+W Barra pneumatica per maggiore stabilità dei supporti rigidi e fotocellule di sicurezza. Affidabile, precisa e pronta a dare nuova spinta alla tua produzione: la stampante UV ibrida Hantop HT3200 è la soluzione ideale per lavorazioni su materiali rigidi e flessibili, garantendo qualità professionale e massima versatilità. Ideale per: Centri stampa, produzione insegne, allestimenti, interior decoration e lavorazioni industriali.

VC | RIF: Marco | CODICE: C000266 | PV: 10

# SKYCOLOR SC-2513 UV

Stampante UV-Led Flatbed 250x130cm. fino a 4 teste



## Vantaggi

- ▶ Area di stampa fino a 2,5 m × 1,3 m, ideale per pannelli e superfici ampie.
- ▶ Tecnologia UV LED – asciugatura immediata
- ▶ Compatibile con vetro, legno, acrilico, PVC, metallo, piastrelle, plastica e molto altro...
- ▶ Qualità professionale e dettagli nitidi
- ▶ Configurazione CMYK+W
- ▶ Perfetta per pubblicità, segnaletica, interior design, industria, artigianato ecc.
- ▶ Compatibile con tutti i maggiori RIP software
- ▶ Riduce outsourcing, amplia i servizi offerti e aumenta il margine operativo.

Contattaci per info e costi:  
[commerciale@trendsrl.net](mailto:commerciale@trendsrl.net)

**USATO**

Stampante usata in ottime condizioni operative. UV flatbed professionale di grande formato, progettata per la stampa diretta ad alta qualità su pannelli rigidi e superfici piane. Grazie alla tecnologia UV LED e alle testine industriali ad alte prestazioni, consente stampe nitide, resistenti e immediatamente asciutte, ideali per il settore della cartellonistica, arredamento, industria e personalizzazione. Con un piano di stampa fino a 2,5 × 1,3 metri, è perfetta per produzioni medio-grandi, offrendo velocità elevate, colori intensi (CMYK+W), per effetti premium e finiture professionali. Supporta un'ampia varietà di materiali, tra cui vetro, acrilico, legno, PVC, metallo, piastrelle e plastica, rendendola una soluzione estremamente versatile per aziende di stampa e produzione visiva.

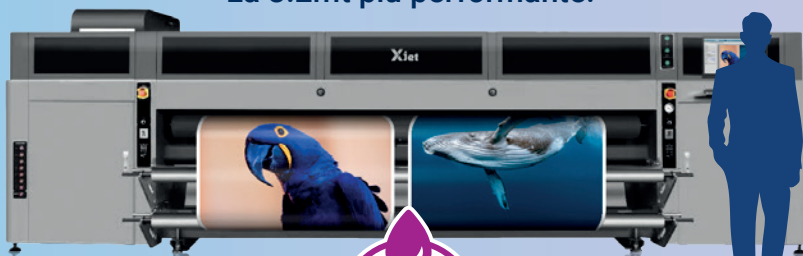
VC	RIF: Marco	CODICE: C000266	PV: 10
----	------------	-----------------	--------

# Xjet

Professional Printers

## Una Galassia di Nuove Stampanti!

La 3.2mt più performante!



UV-Led



Fino a  
82 mq/h!

Eco  
Solvent

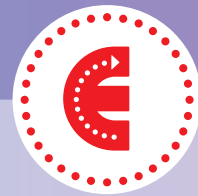
Inchisotri Super  
Economici!

Water  
Base

Con il brand Xjet, vendiamo in Europa stampanti che coniugano la qualità ingegneristica italiana e la convenienza della produzione orientale. Facciamo produrre in Cina, sotto il nostro controllo di qualità e rispettando tutte le normative di sicurezza CE.



[www.xjet.it](http://www.xjet.it)



Lo sapevi che..

Trend ha l'e-commerce con il più vasto assortimento di prodotti per la stampa digitale (oltre 3000 articoli) e i prezzi più bassi d'Europa. Vieni a scoprirlo su [www.trendsrl.net](http://www.trendsrl.net) troverai offerte sempre eccezionali e inoltre...

+4% con bonifico anticipato,  
+3% con Paypal,  
+2% di sconto per pagamento a vista.

Sconti validi solo per acquisti web



General Catalogue  
Catalogo Generale  
[www.trendsrl.net](http://www.trendsrl.net)

✉ [commerciale@trendsrl.net](mailto:commerciale@trendsrl.net)  
[nord@trendsrl.net](mailto:nord@trendsrl.net)

☎ (+39) 0744 800680  
(+39) 02 37927472

📍 Via Mario Corrieri 12 | Terni (TR)  
Via Faro 4 | Ornago (MI)